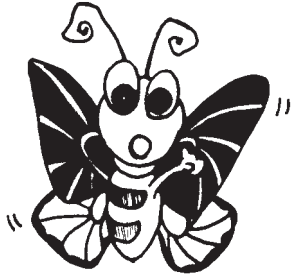
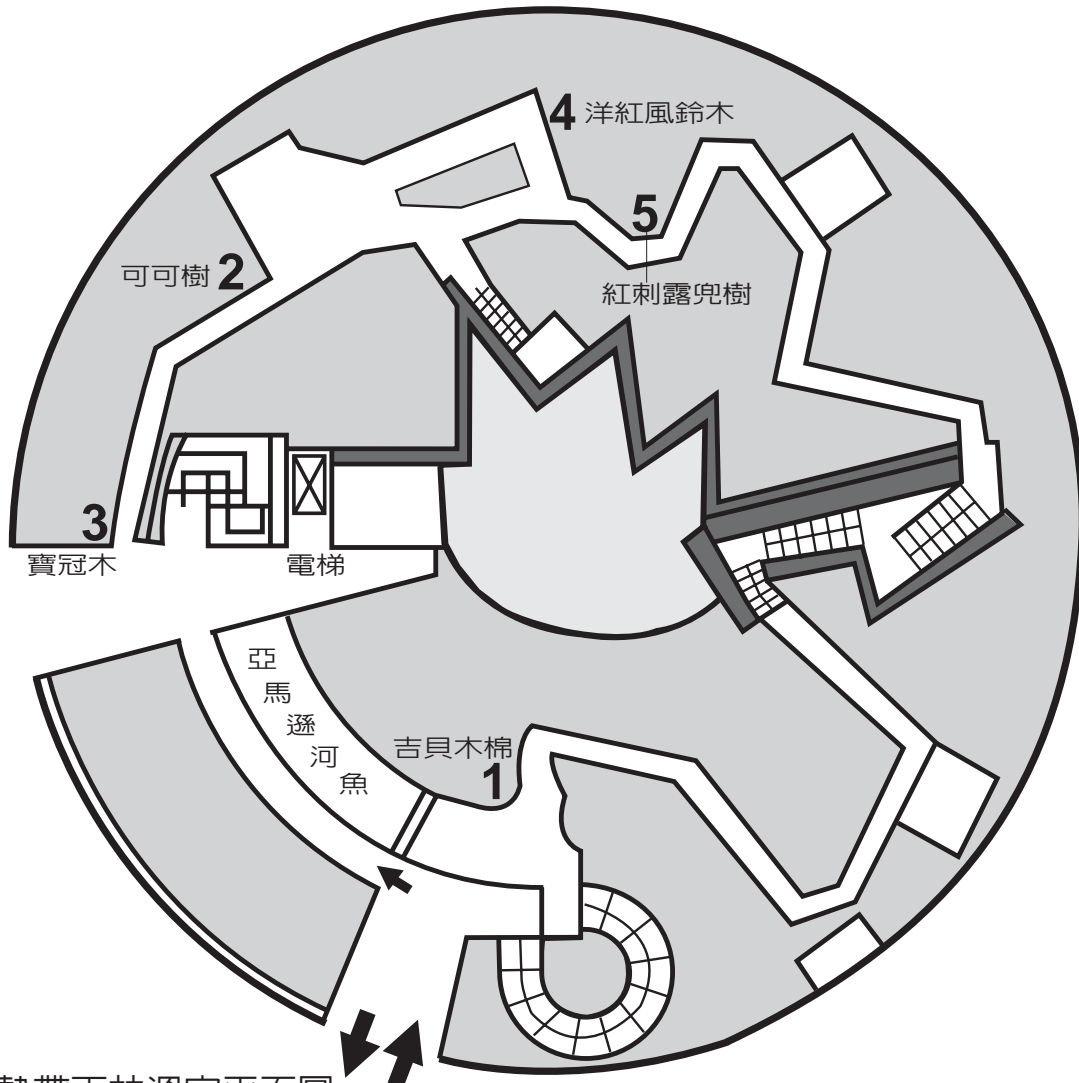


認識雨林跟我來！



嗨！我是珠珠，蘭嶼的珠光鳳蝶，請和我一起進入植物公園的溫室，尋訪熱帶雨林裡的大樹，看看他們有什麼適應環境的法寶！



植物公園熱帶雨林溫室平面圖

符號說明



請勾選



請填答



請往前找到指定的展示



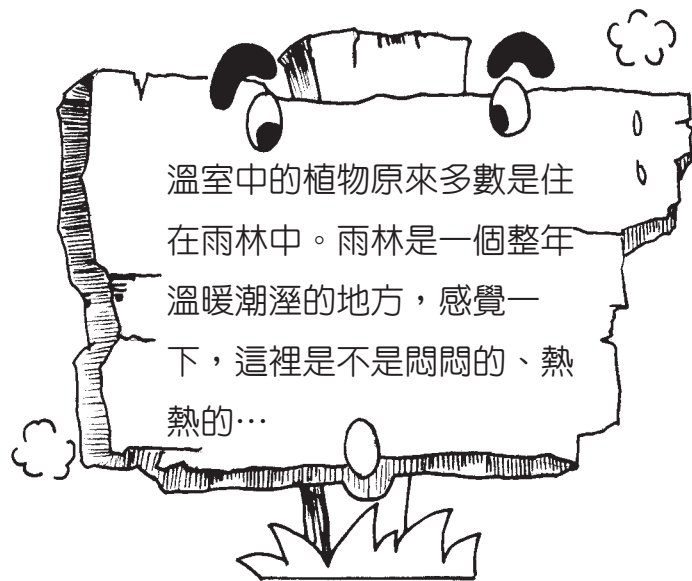
動腦，想想看



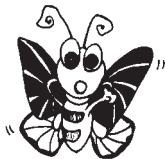
畫畫看



找找看，並仔細觀察



仔細看看這個溫室中的樹木，他們跟下面的兩個展示區中樹木有什麼不一樣呢？



種子一發芽，我就會
急著向上長，長得夠
高了，才開始長枝條。

哇！它好高，
樹幹也好直啊！

我是
吉貝木棉

溫帶地方的樹木朋友
可不是這樣的喲！

你到底可以
長多高啊？

聰明的朋友，
想個方法，幫
我量身高吧！

填 你想出的方法是：

你為什麼要急
著長高呢？而
且長得這麼
高？

可以從我的生活
環境去想想看！

填 你想出的原因是：

① _____
(再加油！)

② _____
(聰明喲！)

③ _____
(好厲害！)

④ _____
(了不起！)

下一站，可可樹

填 看我大大的葉子，伸出你的手掌，
跟我的葉子比一比，我的葉子大
大概是你的幾個手掌大？

_____ 個



? 可可！你的葉子為什麼這麼大呢？

呵！好問題，想想看這有什麼好處和壞處呢？

我的花和果實都長在樹幹上，這可不是什麼時候都可看到的喲！

填 請將你的想法列在空白處：

① _____
(普通，普通！)

② _____
(聰明，聰明！)

③ _____
(厲害，厲害！)

你是哪一個啊？

? 請再看看周圍的大樹朋友，分別找出三種屬於下面兩類的植物名稱。

填 葉子比你手掌大的植物： _____

葉子比你手掌小的植物： _____

你所看到的葉子，
真的就是這個植物的
“一片”葉子嗎？



下一站，寶冠樹

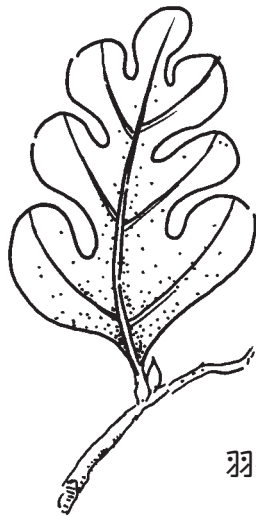


這才是我的“一片”
葉子，只是它裂成
很多小片，這樣的
葉子叫「複葉」。



這樣的葉子形狀，
好像羽毛！難怪叫
「羽狀複葉」！

注意看！他們有
什麼不一樣？



羽狀裂葉



羽狀複葉



你所畫的植物叫做：_____

請另外找一種
有羽狀複葉的
植物，幫它畫
一片完整的葉
子。

下一站，洋紅風鈴木 

我的葉子也是複葉喲！





我是洋紅風鈴木


你的葉子好像人的手掌，怪不得叫「掌狀複葉」！




他們有什麼不一樣呢？

羽狀複葉



掌狀複葉



掌狀裂葉

為什麼熱帶雨林裡，許多大樹的葉子是複葉呢？

填 你的看法是：

① _____
_____ (還有呢?)

② _____
_____ (不錯吔!)

③ _____
_____ (真棒!)


跟可可的葉子比，複葉對我有什麼好處？



還好你不會傳染給我!

我生瘡了...

嗯! 好吃!

下一站，紅刺露兜樹 

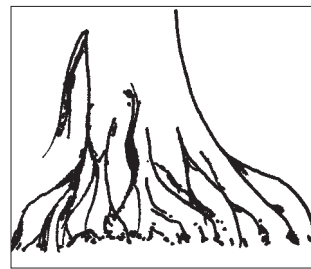
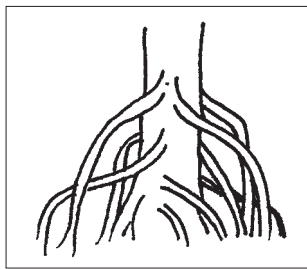
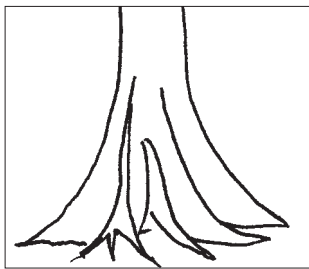


這個溫室裡面還有哪些植物有支持根呢？請把找到的勾出來。

馬尼拉欖仁的板根

號角樹的支持根

榕樹的支持根



為什麼熱帶雨林中許多植物會有支持根呢？難道熱帶雨林中的土壤跟其他地方不一樣嗎？



你的看法是：

最後，請你找出一棵你最喜歡的大樹，把它畫在下面，他有沒有前面介紹過的特徵呢？如果有的話，把他勾選出來：



你所畫的大樹朋友名字是 _____



熱帶雨林大樹常見的特徵：

● 葉子

- 大型的葉子 羽狀複葉
 羽狀裂葉 掌狀複葉
 掌狀裂葉

● 莖

- 筆直的樹幹 有幹生花
 枝條離地面很高

● 根

- 支持根



你能不能在雨林中找到一棵樹，他沒有上面任何一項特徵呢？

你找到：



想想看，他要怎麼適應熱帶雨林的環境呢？

他可能的生存之道是：



台灣平地主要是屬於亞熱帶環境，許多植物也有熱帶雨林植物的特徵，待會別忘了到植物公園的戶外，去拜訪台灣低海拔不同區域土生土長的植物。