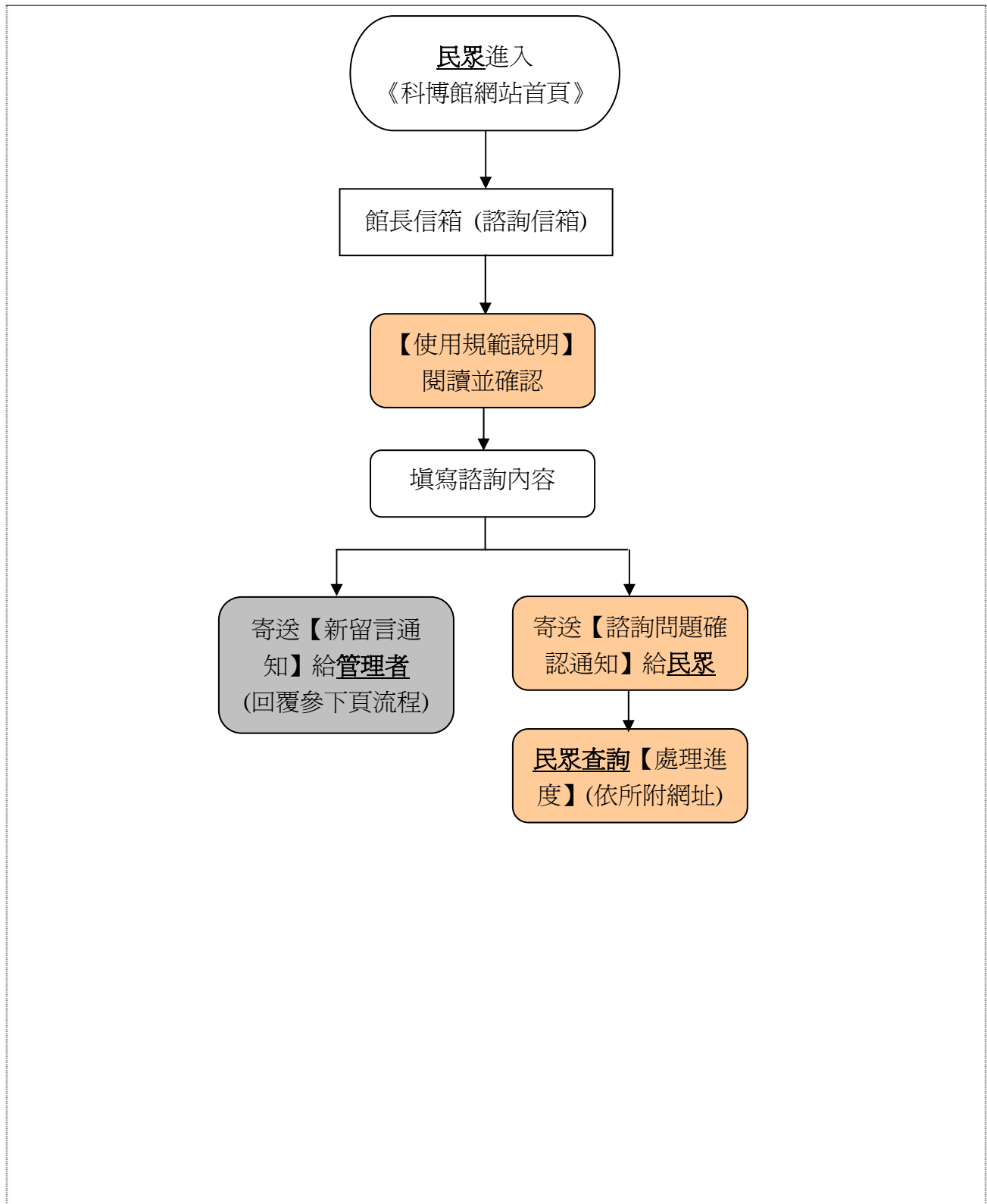
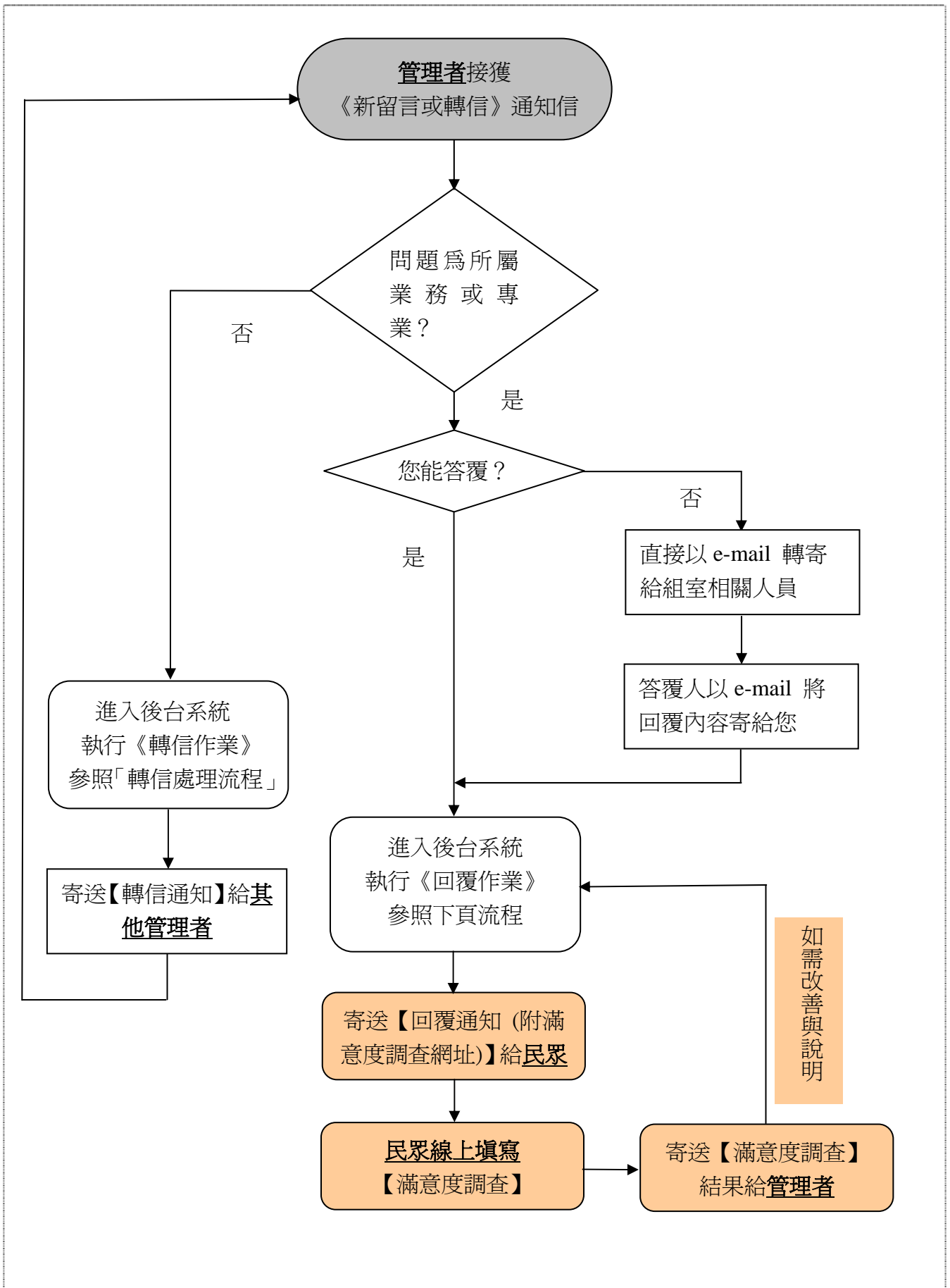


一、 民眾線上填寫諮詢

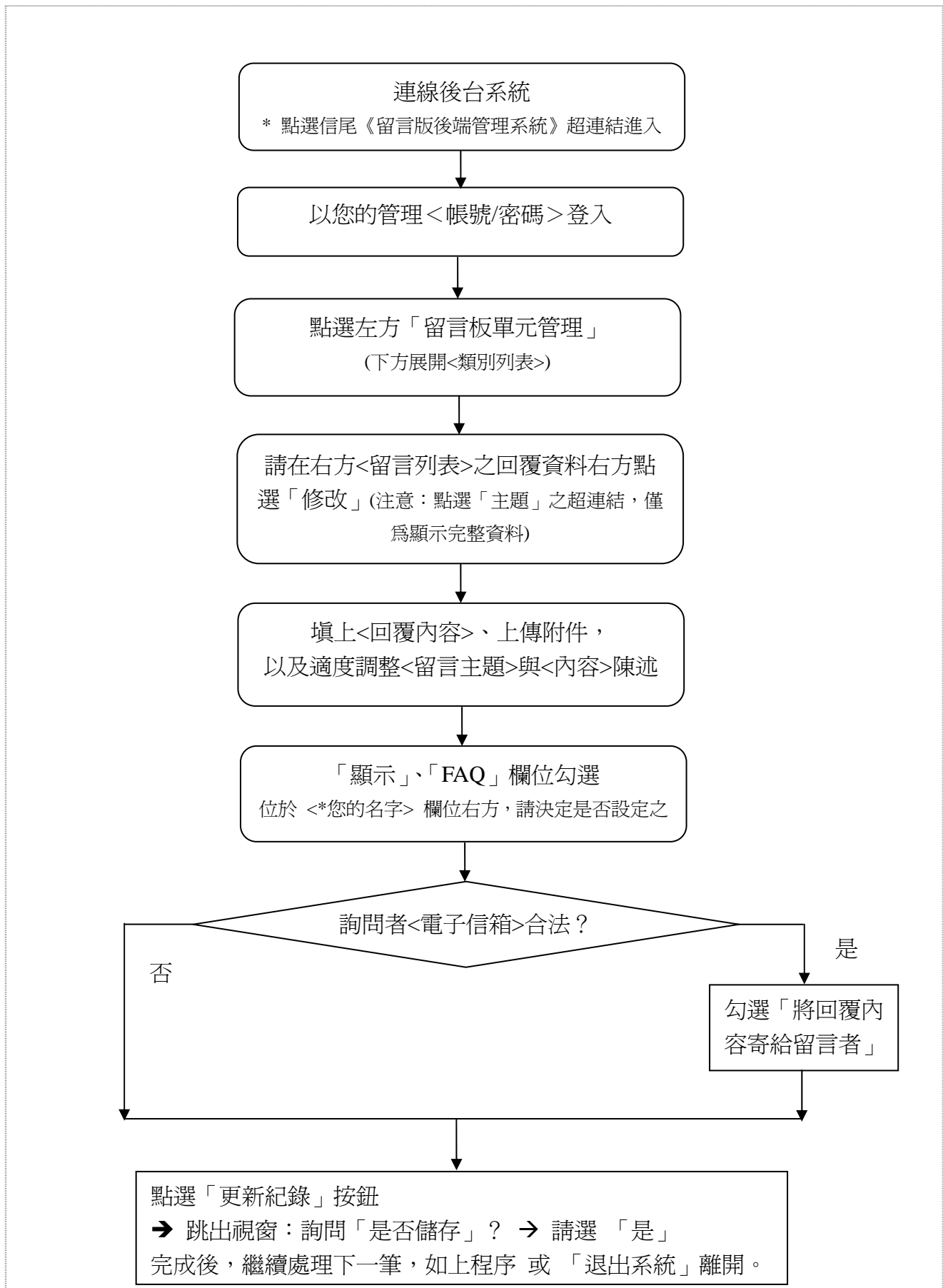


說明：1. ■ 為 99 年擴充功能，新增的處理流程。2. 100 年 2 月整合館長信箱& 諮詢信箱

二、 諮詢信箱各類別【管理者】回覆處理作業流程



三、諮詢信箱後台系統【回覆作業】流程



四、諮詢信箱後台系統【轉信作業】流程

